

*“Endlich können wir unseren Kunden zeigen, wie wir mit dem Strom aus der eigenen PV-Anlage unseren Energiebedarf decken, ohne Sie jedes Mal auf das Dach zu führen!”*

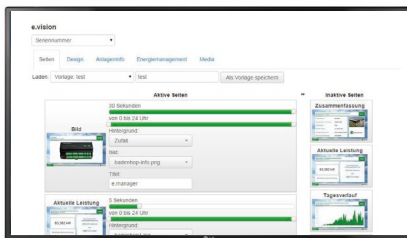


# e.vision

## MONITORING AUF EINER ANDEREN EBENE - 24 STUNDEN AM TAG

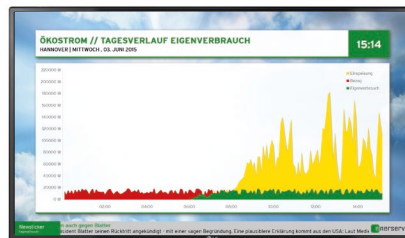
Das e.vision-Display ermöglicht Ihnen die Visualisierung Ihres Engagements im Bezug auf Nachhaltigkeit und Umweltschutz. Über Full-HD-Displays können die Leistungs- und Energiedaten verschiedenster regenerativer Energieerzeuger und Verbraucher dargestellt werden. Einfache Grafiken zeigen Ihren Gästen, Kunden und Gebäudenutzern die Energieeinsparung und CO<sub>2</sub>-Reduktion durch selbst produzierte regenerative Energie. Interessante Informationen zu Ihrem Unternehmen, Ihrer Einrichtung oder zu Produkten können Sie über eigene Grafiken und Folien in die Präsentation integrieren. Damit bieten Sie den Benutzern einen abwechslungsreichen Informationsmix, um für ein dauerhaftes Interesse zu sorgen.

### DARSTELLEN, WAS NUR SIE INTERESSIERT.



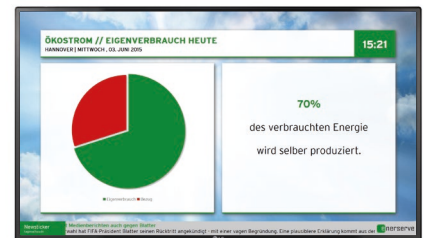
#### ANPASSBARE SLIDES

Über die leicht zu bedienende Onlineverwaltung lassen sich die Folien von jedem Punkt der Erde individuell zusammenstellen. Ändern sie Logos und Farben und integrieren Sie eigene Folien spielend einfach. Per Drag & Drop lassen sich die Folien zusammenstellen und in eine beliebige Reihenfolge bringen.



#### ECHTZEIT ANLAGENDATEN

Das e.vision-Display arbeitet zusammen mit dem innovativen e.manager und der SMA Webbox. Durch diesen kombinierten Einsatz können Sensoren, Energiezähler und Wechselrichter verschiedenster Hersteller in Echtzeit visualisiert, ausgewertet und mit eigenen Informationen erweitert werden.



#### ENERGIEEFFIZIENZ

Mit dem e.vision-Display ist es möglich aktuelle Anlagenwerte mit Werten aus früheren Jahren zu vergleichen.

So sehen Sie direkt auf einen Blick, wie es um die aktuelle Energieeffizienz bestellt ist und ob Fortschritte gegenüber den vergangenen Jahren erzielt wurden.

# TECHNISCHE DATEN ZUM GERÄT

DISPLAY	32 ZOLL	42 ZOLL	47 ZOLL	55 ZOLL	60 ZOLL
Feature	LED-Backlight				
Rahmenstärke	13,4 mm				
Vesa Norm	200 x 200	200 x 200	400 x 400	400 x 400	400 x 400
Stromverbrauch (Standby)	1,0 W	0,5 W	0,5 W	0,5 W	0,5 W
Zertifikate	24/7 Operation				
Diagonale	82 cm	107 cm	119 cm	139 cm	152 cm
Typ	LCD	LED	LED	LED	LED
Auflösung	1920 x 1080 (Full HD)				
Verhältnis	16:9				
Kontrastverhältnis	1000:1				
Spitzenhelligkeit	400cd/m <sup>2</sup>	400cd/m <sup>2</sup>	400cd/m <sup>2</sup>	350cd/m <sup>2</sup>	400cd/m <sup>2</sup>
Reaktionszeit	16 ms	6 ms	9 ms	8 ms	10ms
Leistungsaufnahme	65 W	90 W	100 W	140 W	140 W
Farbe	Schwarz				
Abmessungen (BxHxT)	74 x 44,2 x 3,6 cm	96,3 x 56,2 x 7,9 cm	107,5 x 62,5 x 8,5 cm	124,4 x 72 x 8,2 cm	135,4 x 78,1 x 6,8 cm
Gewicht	7,9 kg	10 kg	13 kg	19 kg	23 kg
Garantie	36 Monate				

## FEATURES

- Eigene Benutzeroberfläche zur Anpassung des Design
- Für den 24/7 Betrieb ausgelegt
- Visualisierung von Energieerzeugungs und -verbrauchsdaten
- Visualisierung der Energieeffizienz
- Integration eigener Informationen und Slides
- Zuschaltbarer Nachrichten-Liveticker

## GEEIGNET FÜR

- Firmen
- Schulen
- Hotels
- Öffentliche Einrichtungen

## BAFA-FÖRDERFÄHIG

In öffentlichen bzw. kommunalen Einrichtungen und Gebäuden werden die e.vision-Displays mit 2.400 € gefördert. Weitere Informationen finden Sie hier: [www.emanager.eu/bafa](http://www.emanager.eu/bafa)

